

Huset set fra vest.

JENSES JOLLE 33, LÆSØ

Huset er overordnet delt i to vandret forskudte dele på i alt 78m².

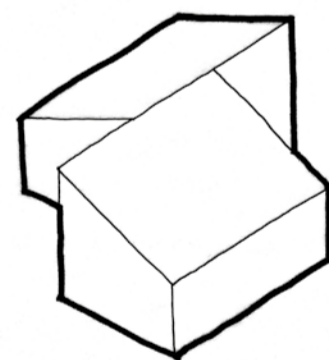
Nordligste del indeholdende stue og køkken er brutto 7x5 meter (35m²), mens den sydligste del indeholdende værelser, bad og bryggers er brutto 8,6x5 meter (43m²).

Husets nettoareal er ca. 62m². Heri er medtaget arealer med skabe og møbler, men ikke skillevægge.

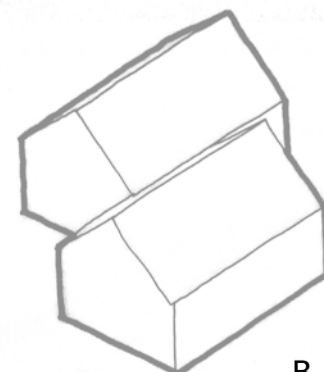
Tykkelsen på husets ydervægge er sat til 40 cm og taget er sat til 50cm.

Husets højde er ved tagryg sat til ca 5,2 meter. Dette giver plads til hems i en del af huset og øger dermed sove og opbevaringsarealet. Arealet på den angivne hems er ideelt 19m². (en hems må ifølge bygningsreglementet ikke være større end 4,5m²). Taghældning og højde er dog afgørende for hvor stor en del af hemsen, der reelt kan udnyttes.

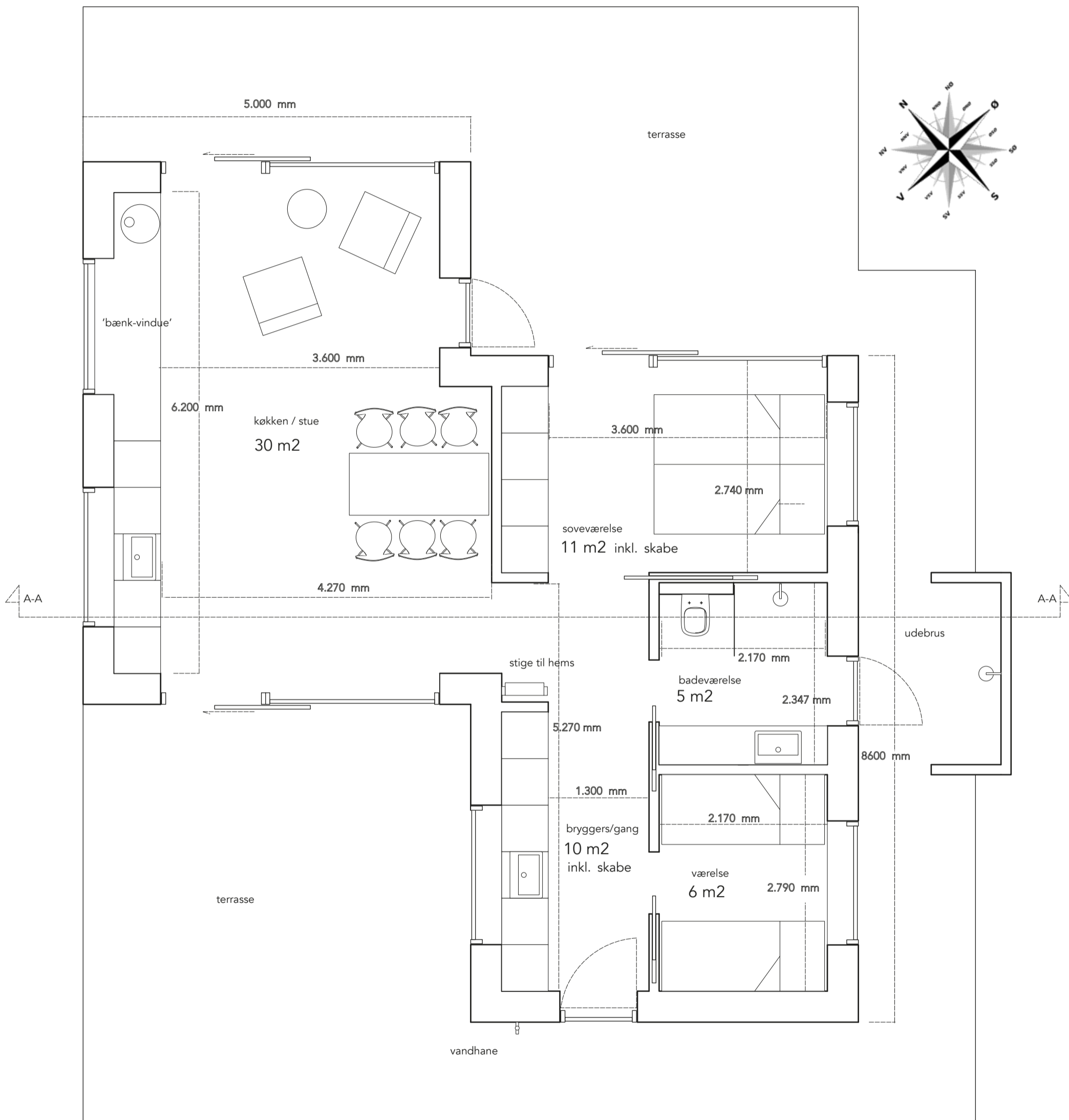
Der er skitseret ud fra en løsning med ét tag - model A. til højre - og en taghældning på 25 grader. (Huset kunne også opføres med to saddeltage som vist på illustration B til højre).



A.



B.



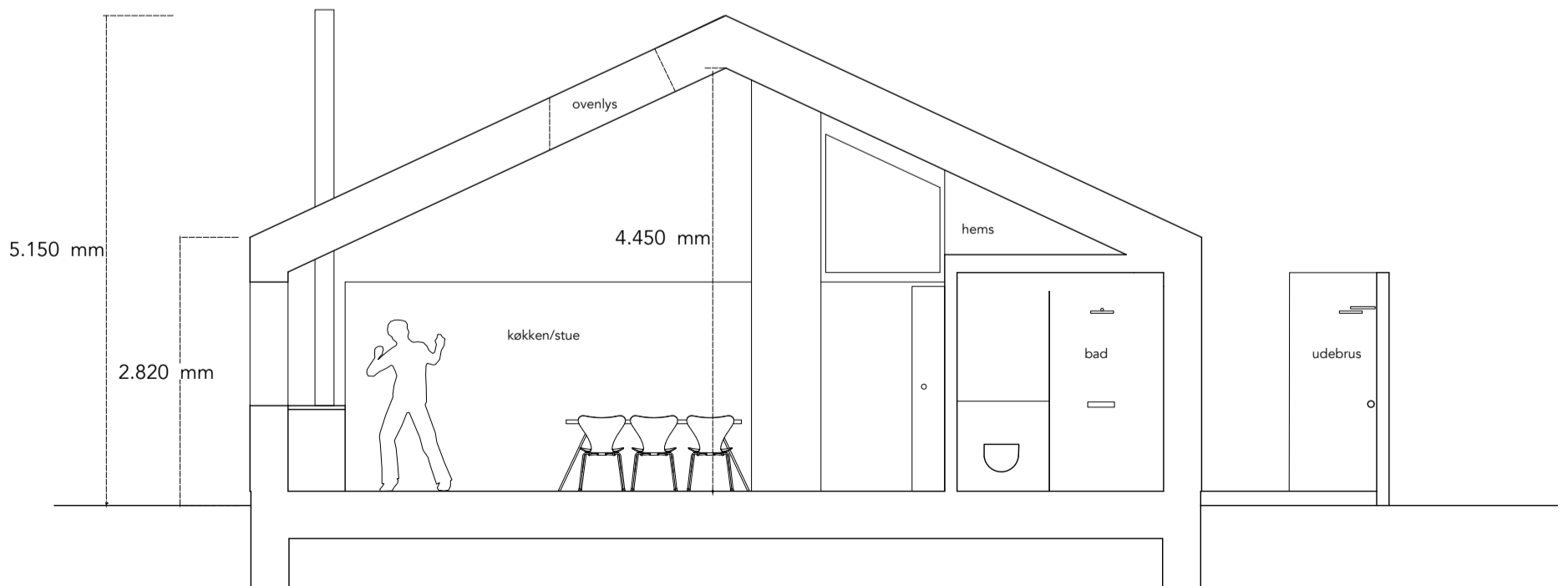
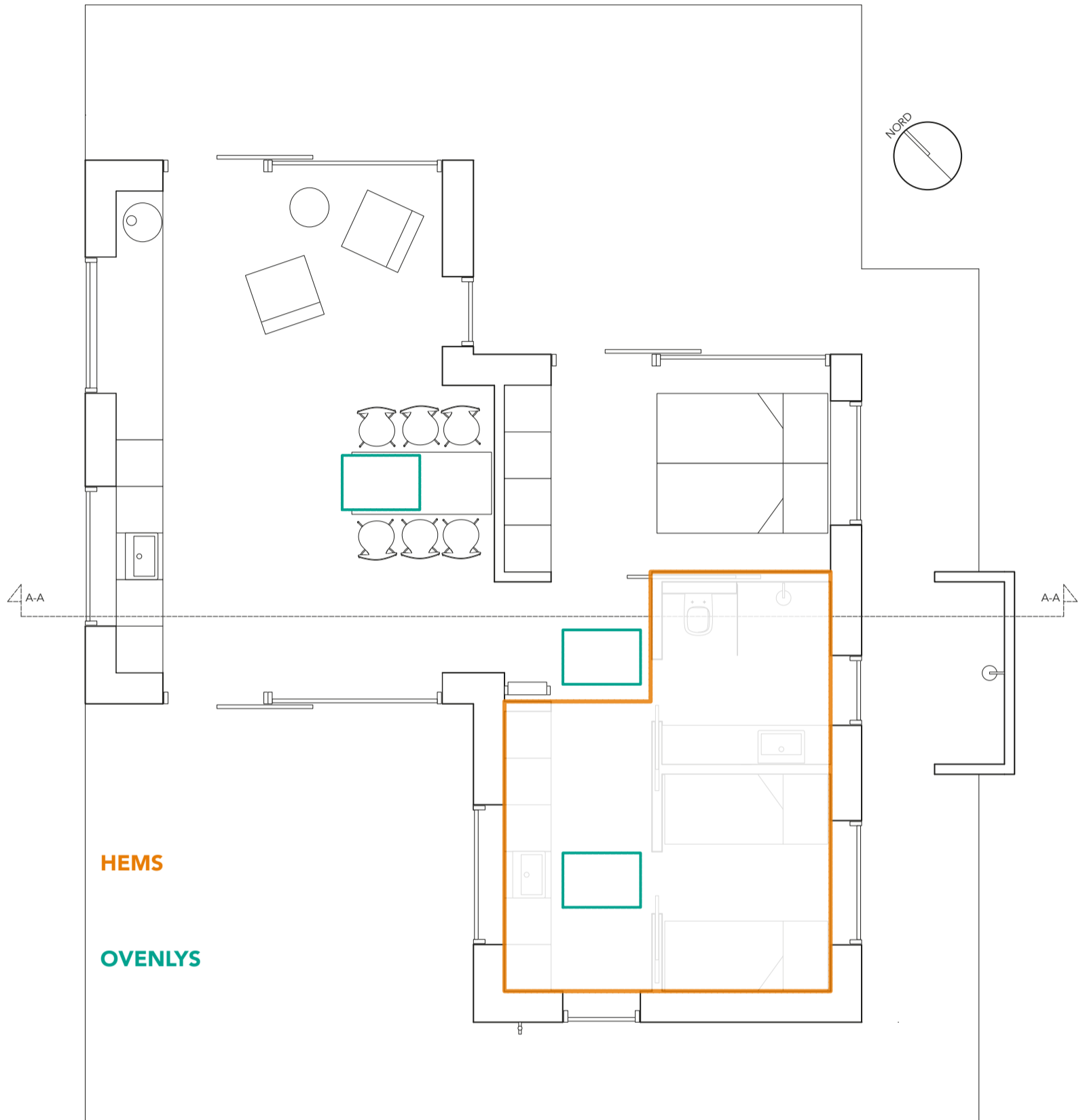
TERRASSE-OVERDÆKNINGER - er ikke tegnet med på plantegningen. Kun på perspektivskitserne

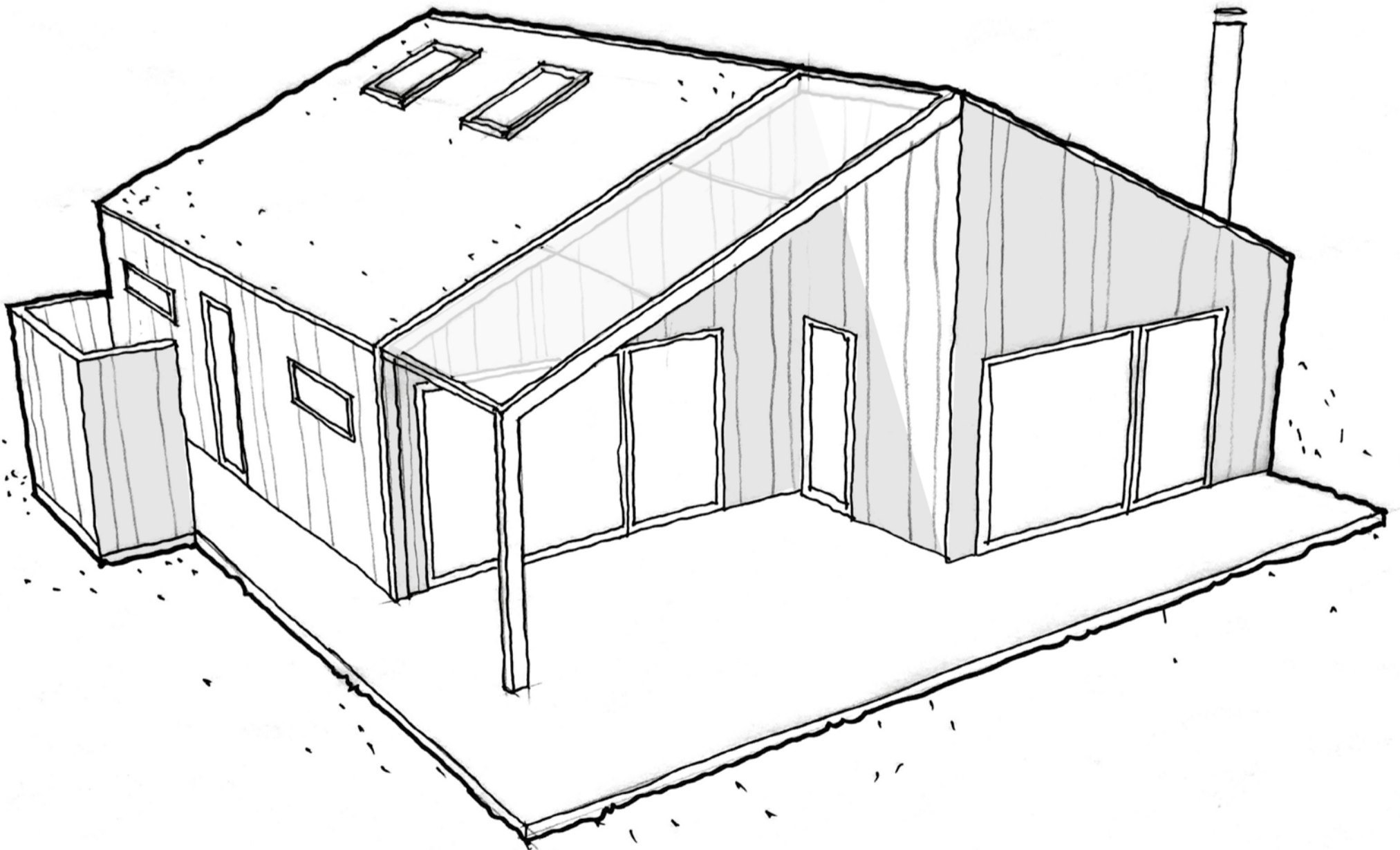
PLAN og SNIT A-A - hems og ovenlys (ikke målfast)

Dato: 27.11.20
Emne: Sommerhus på Læsø,
Rev: 1.2
Status: Skitse - uden ansvar



www.vildmedhuse.dk





Huset set fra øst.

Terrassen er overdækket med glas i en let stålkonstruktion, der følger husets geometri.